

HITACHI



# SÉRIE SN

Compresseurs d'air à vis rotative lubrifiée  
Entraînements à vitesse constante et à vitesse variable

*55-75 kW | 75-100 CH*



Hitachi Global Air Power

# PRODUITS LÉGENDAIRES SULLAIR

Depuis 1965, les solutions d'air comprimé Sullair sont réputées pour leur fiabilité, leur durabilité et leurs performances. La tradition se poursuit maintenant avec Hitachi Global Air Power—qui propose la gamme de produits légendaires Sullair. Ensemble, ces deux titans du secteur apportent expérience, technicité et savoir-faire pour tous les besoins en air comprimé.

**FIABILITÉ.  
DURABILITÉ.  
PERFORMANCES.**

*Ce sont les piliers qui soutiennent la qualité des solutions d'air comprimé Sullair. C'est une promesse que nous tenons avec chaque machine que nous faisons.*

## FIABILITÉ

Les clients qui utilisent de l'équipement Sullair ont pu se rendre compte des éléments intangibles qui font la différence : sérieux, confiance, tranquillité d'esprit. Ils arrivent au travail tous les jours en ayant foi en leur équipement, ainsi qu'en sachant que des distributeurs dédiés et le personnel Sullair les soutiendront à chaque étape.

## DURABILITÉ

Hitachi Global Air Power représente la force collective de plus de 150 années d'expérience des compresseurs avec la durabilité légendaire des produits Sullair. Dans les ateliers et les usines du monde entier, nos produits ont résisté à l'épreuve du temps, et fonctionnent aussi régulièrement aujourd'hui qu'au premier jour.

## PERFORMANCES

Les compresseurs Sullair sont toujours conçus pour intégrer les innovations les plus pertinentes pour améliorer les performances de la machine. Ceci se traduit par des machines conçues pour les économies d'énergie, leur facilité d'utilisation et la simplification du service après-vente et de l'entretien.

*Le réseau d'experts techniques et de la qualité de Hitachi Global Air Power poursuit la fabrication de solutions d'air comprimé de nouvelle génération conçues pour préserver l'environnement et répondre aux exigences des clients d'aujourd'hui qui travaillent dur.*



### **EFFICACITÉ**

#### **HAUTES PERFORMANCES. FAIBLE CONSOMMATION D'ÉNERGIE.**

Le rendement de la série SN est réalisé par un choix soigneux de composants à rendement élevé.

### **DURABILITÉ**

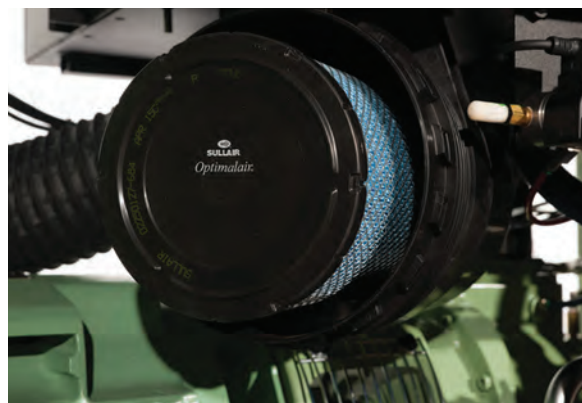
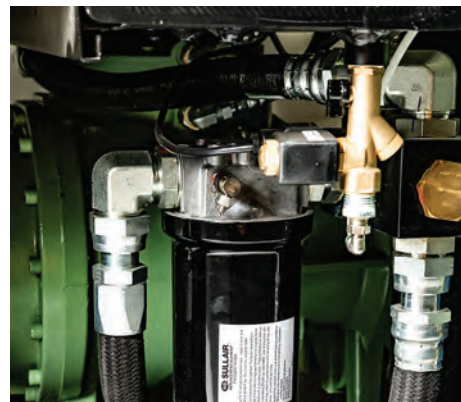
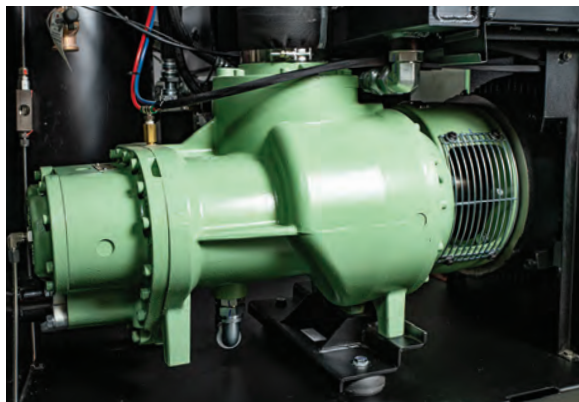
- une tête de compression légendaire Sullair
- Caisson 3G robuste
- Réalisation de haute qualité
- Conception précise

### **FIABILITÉ**

Les compresseurs de la série SN sont conçus pour des performances fiables – ce qui permet de garantir un temps de fonctionnement maximal.

### **ENTRETIEN FACILE ET RAPIDE**

- Panneaux pivotants
- Robinet d'échantillonnage d'huile
- Radiateur d'huile pivotant et coulissant
- Séparateur d'humidité intégré



# SÉRIE SN

*Les compresseurs Sullair de la série SN incorpore la vis de pression robuste et mondialement reconnue avec un profil asymétrique à haut rendement et des roulements à rouleaux coniques – le tout appuyé par la garantie exhaustive Diamond (diamant) de 10 ans de Sullair\*.*

## **Les compresseurs de la série SN comprennent :**

- Conception de caisson 3G avec panneaux pivotants pour une maintenance facile
- Conception améliorée de séparateur air-huile
- Radiateur d'huile surdimensionné avec capacités de refroidissement accrues (46°C/115°F)
- Ventilateur centrifuge efficace et logement
- Contrôleur à écran tactile Sullair (STS) de 7 po Offre un accès facile à tous les paramètres essentiels de performances du compresseur
- Robinets d'échantillonnages d'huile d'accès facile
- Rempli en usine de Sullube® d'origine

## **Les compresseurs de la série SN peuvent réduire substantiellement les coûts d'exploitation et énergétiques sur la totalité du cycle de vie du compresseur :**

- Vis de pression éprouvée avec un robinet d'entrée à faible restriction
- Conception à moteur d'entraînement efficace de première qualité
- Système de séparation air-fluide à faible perte de charge pour permettre d'augmenter le rendement énergétique

## **Une filtration d'air améliorée signifie :**

- Longévité accrue du séparateur
- Durée de vie améliorée du filtre à fluide
- Réduction de la contamination du lubrifiant

*\*Le maintien de la garantie Diamond (diamant) de 10 ans de Sullair exigent l'utilisation de pièces Sullair d'origine et de Sullube, ainsi que le programme d'échantillonnage d'huile.*

# L'AVANTAGE DE SULLAIR

## CARACTÉRISTIQUES STANDARDS

- Étage de compression légendaire
- Robinet d'entrée à faible restriction
- Conception de séparateur air / huile à faible refoulement
- Moteur d'entraînement et de ventilateur à rendement élevé
- Mise en séquence intégrale de compresseur
- Armoire de démarreur étoile-triangle NEMA 4
- Moteur TEFC
- Contrôleur à écran tactile Sullair (STS) de 7 po
- Empreinte compacte
- Sullube® authentique – fluide pour compresseur biodégradable
- Filtre d'entrée Optimalair® conçu pour capturer des particules de dimensions jusqu'à 5 fois plus petites que des produits concurrents
- Prêt pour la surveillance à distance AirLinx®\*
  - Surveillance à distance des paramètres clés de fonctionnement du compresseur facilement activable, avec avertissements et alarmes pour optimiser la disponibilité et le rendement

## CONCEPTION SILENCIEUSE

- Étage de compression, moteur et réservoir récepteur sont montés sur isolateurs en caoutchouc
- Systèmes à fentes d'admission et d'échappement isolés
- Ventilateur à faible bruit

## OPTIONS

- Choix de refroidissement à air ou à eau
- Ensemble d'utilisation par temps froid
- Capot de protection contre les intempéries
- Système de récupération de chaleur EES®
- Technologie de vanne à spirale
- Démarreur à entraînement à vitesse variable VSD
- Filtres d'entrée d'air magnétiques (standards sur VSD)
- Ensemble d'utilisation à température ambiante élevée (55°C, 131°F)  
*Disponible sur les modèles SN55 uniquement*
- Fluide pour compresseur de qualité alimentaire PristineFG™
- Bac de confinement d'huile (livret séparé de l'appareil)



\*En savoir plus sur AirLinx



## VOTRE DÉCENNIE DIAMOND COMMENCE AUJOURD'HUI

En confirmation de la conception robuste et de l'engagement envers la satisfaction de la clientèle de Sullair, tous les nouveaux compresseurs stationnaires lubrifiés (avec des pressions de refoulement allant jusqu'à 150 psi) comprennent une couverture de garantie étendue exhaustive.

### Protection de la vis de pression pendant 10 ans

#### Couverture de 5 ans sur :

- Moteur principal
- Moteur de ventilateur
- Post-refroidisseur
- Radiateur d'huile
- Enceinte de séparateur
- Entraînement à vitesse variable (VSD) *le cas échéant*

\* Le maintien de la garantie Diamond (diamant) de 10 ans de Sullair exige l'utilisation de pièces Sullair d'origine et de Sullube, ainsi que le programme d'échantillonnage d'huile.



GENUINE  
**SULLUBE®**

**Pour réduire les coûts d'élimination de fluide, les compresseurs de la série SN sont remplis en usine de fluide biodégradable Sullube® d'origine.**

- Protège et nettoie (pas de glaçage)
- Contrôle les températures de fonctionnement
- Viscosité optimale
- Respectueux de l'environnement
- Réduit les pertes de fluide
- Point d'éclair élevé (505°F/263°C)

# SÉRIE SN

## Compresseurs de 75-100 cv



### ENTRAÎNEMENT À VITESSE VARIABLE (VSD)

- Robuste, fiable et compact
- Rendement maximal
- Fiabilité du fonctionnement

### ÉLÉMENT D'ACCOUPLLEMENT DE TRANSMISSION

- La facilité d'accès permet le remplacement sans perturber les nœuds
- Conçu pour la protection de la vis de pression / du moteur

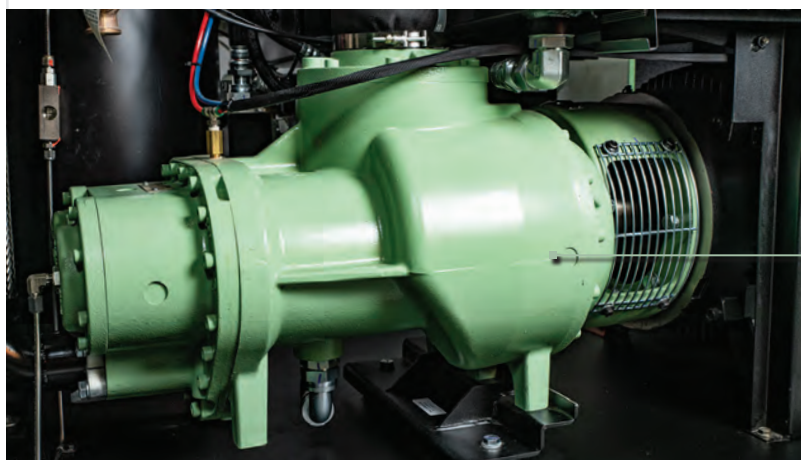
### POSTREFROIDISSEUR/RADIATEUR D'HUILE

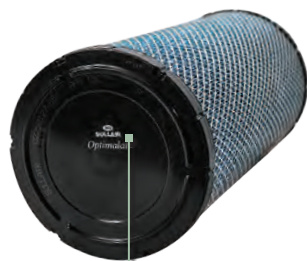
- Conception surdimensionnée en deux morceaux permettant d'éliminer le choc thermique
- Séparateur d'humidité intégré
- Capacité nominale de 46°C/115°F



### UNE TÊTE DE COMPRESSION LÉGENDAIRE SULLAIR

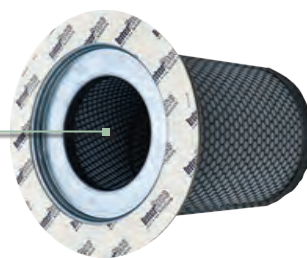
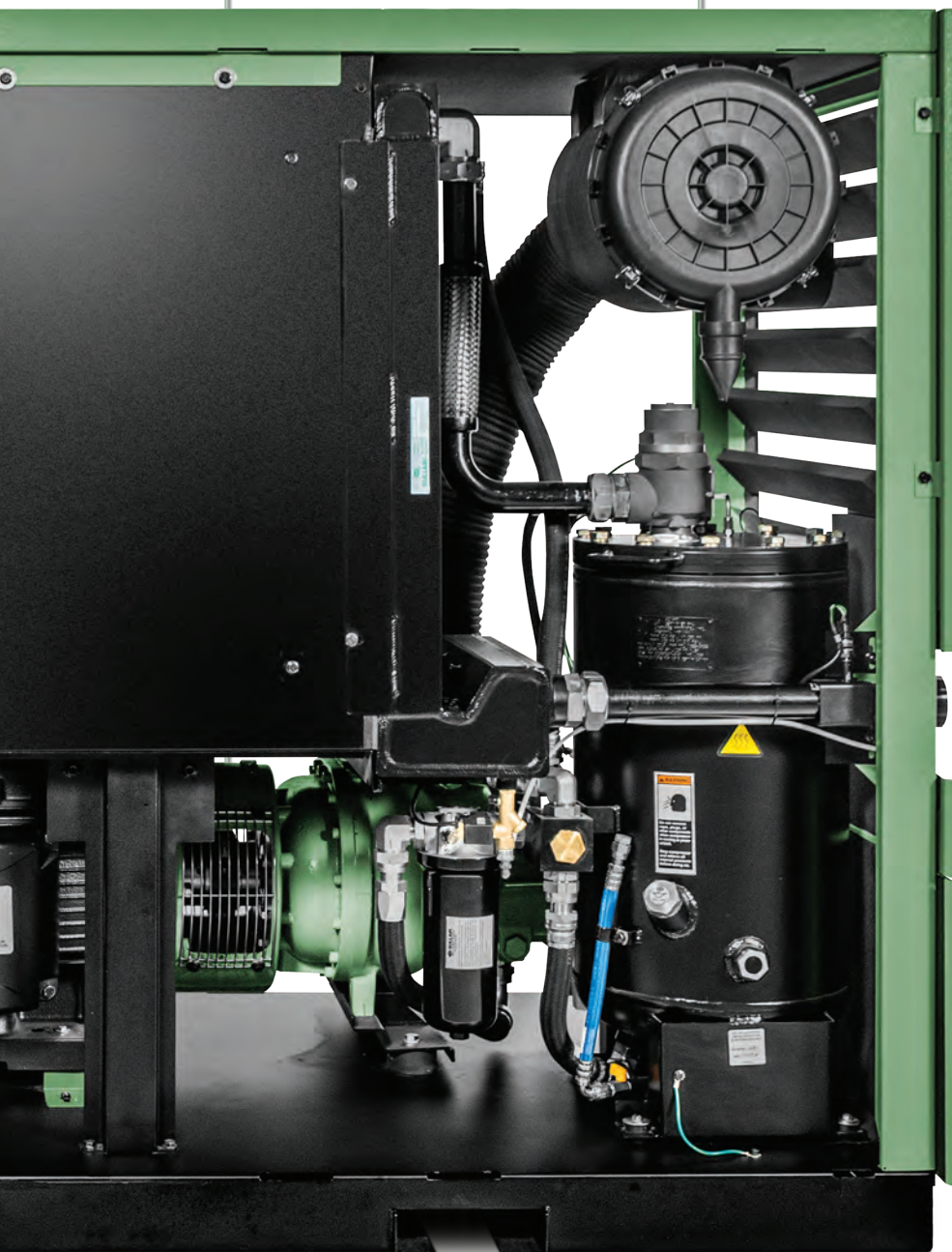
- Rotors asymétriques fabriqués aux États-Unis
- Durable
- Conception de palier éprouvée
- Appuyé par la garantie Diamond (diamant) de 10 ans





### FILTRE D'ENTRÉE SULLAIR OPTIMALAIR®

- Offre la filtration d'entrée la plus fine du secteur
- Assure la propreté du fluide et prolonge la durée de vie des composants internes
- Une réduction de perte de charge pendant la durée de fonctionnement entraîne des économies d'énergie
- 99,95 % + d'efficacité globale / 0,4 micron



### SÉPARATEUR AIR / FLUIDE SULLAIR OPTIMIZER™

- Milieu à rendement élevé
- Faible perte de charge pour une consommation d'énergie réduite
- Moins de 3 ppm de reflux pour réduire les appoints de fluide



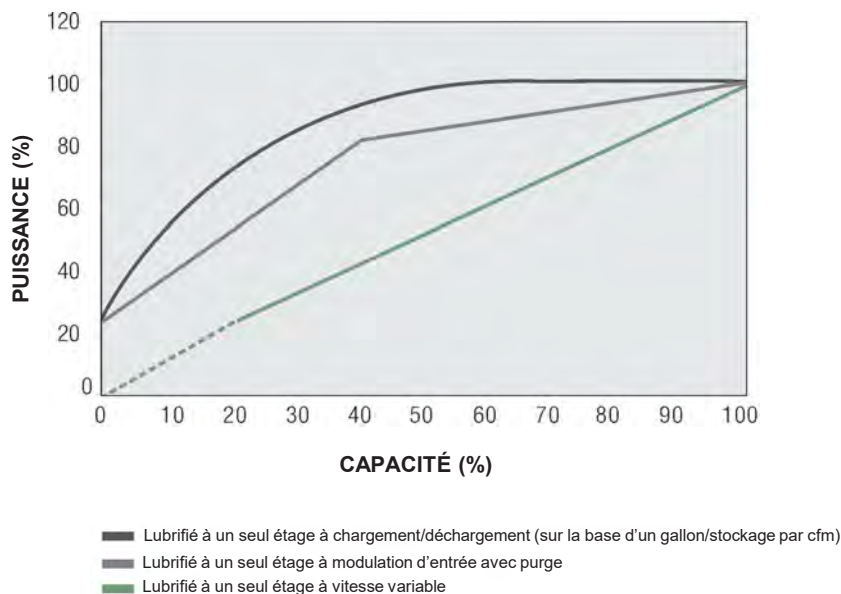
### ROBINET D'ÉCHANTILLONNAGE D'HUILE

- Robinet compteur à bouton-poussoir facile permettant l'échantillonnage pendant que la machine est en fonctionnement
- Simplifie le maintien de votre garantie Diamond

# OPTIONS DE CONTRÔLE DE LA

## ENTRAÎNEMENT À VITESSE VARIABLE (VSD)

ÉVALUATION DES PERFORMANCES À CHARGE PARTIELLE



Référence : Compressed Air and Gas Handbook, 6<sup>e</sup> édition, pages 221-223.

### POUR LA MAXIMISATION DU RENDEMENT ÉNERGÉTIQUE ET LA FIABILITÉ DU FONCTIONNEMENT

#### Les compresseurs Sullair avec VSD offrent :

- Excellentes économies d'énergie
- Soulagement des charges possibles en demande de pointe
- Possibilité de rabais par les sociétés de services utilitaires
- Pression de système stable
- Qualité de produit constante
- Réduction des fuites d'air du système
- Réduction des exigences en matière d'entreposage
- Souplesse pour croissance future
- Coût de cycle de vie le plus faible

*Le tableau ci-dessus est une représentation des systèmes de commande nominaux à des fins de comparaison générique. Une comparaison détaillée et précise des différents modèles de compresseur est disponible auprès de votre distributeur agréé.*

## VOTRE SYSTÈME D'AIR COMPRIMÉ PEUT AMÉLIORER VOS RÉSULTATS FINANCIERS :

### 35% d'économies d'énergie dans les cinq premières années

En tout juste dix ans, le coût du courant électrique pour faire fonctionner un compresseur standard peut être plus de six fois supérieur à son prix d'achat.

### Polyvalence totale du compresseur

Les compresseurs Sullair à VSD offrent une flexibilité permettant de faire varier à la fois la capacité et la pression. Ceci vous permet de faire « croître » votre système d'air sans ajouter plus de compresseurs.

### Le démarrage progressif est de série avec un nombre illimité de démarrages et d'arrêts

- Aucun besoin de démarreur étoile-triangle et autres démarreurs doux
- Plus besoin de contrôler le nombre de démarrages à chaud ou à froid
- Le nombre illimité de démarrages et d'arrêts fait économiser sur les coûts d'électricité
- Évite les surintensités au démarrage

# CAPACITÉ DU COMPRESSEUR

## TECHNOLOGIE DE VANNE À SPIRALE

### Comment fonctionne une vanne à spirale ?

Le volume de compression varie pour correspondre à la demande en air par ouverture ou fermeture progressive des orifices de dérivation internes de l'étage de compression.

La capacité correspond à la demande du système, ce qui réduit les temps de cycle et prolonge la durée de vie des composants.

La capacité à charge partielle et le rendement peuvent produire des économies d'énergie allant de 17 à -35%.

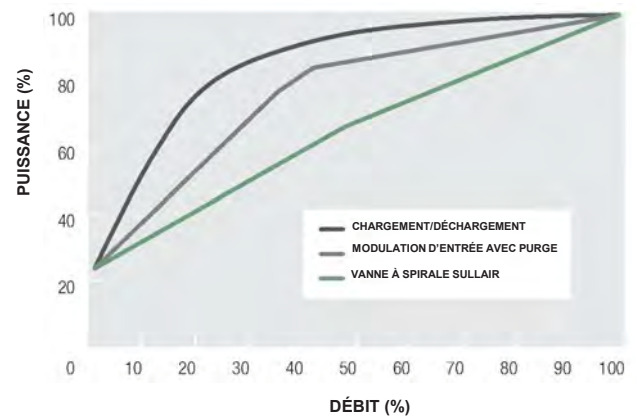
### Partie pneumatique à cylindrée variable

L'étage de compression à cylindrée variable Sullair maintient la pression du système dans l'usine pour correspondre à la demande en air. Comme les compresseurs à vanne à spirale utilisent de gros rotors efficaces à fonctionnement lent, une consommation d'énergie plus faible est réalisée à l'extrémité supérieure de la capacité. Il ne se forme pas de mousse d'huile, l'air n'est pas gaspillé vers l'atmosphère et les roulements durent plus longtemps.

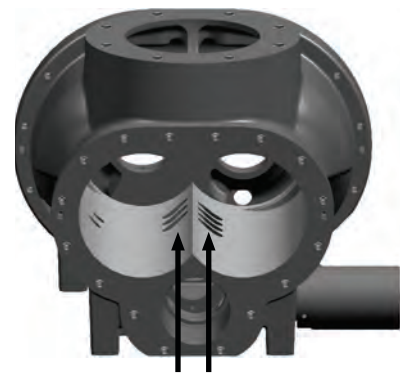
Le moteur et l'étage de compression fonctionnent à un régime optimal, ce qui permet de maintenir un rendement optimal sur l'ensemble de la plage de sortie variable.

Les compresseurs à vanne à spirale Sullair réagissent rapidement à des changements soudains de la demande. La longueur efficace du rotor est réduite progressivement à mesure que la demande se réduit, ce qui offre le système de contrôle à charge partielle le plus efficace à 55 % de capacité de sortie. Ce système est extrêmement simple et offre une solution alternative de contrôle économique et à bon rendement énergétique.

COMPARAISON DES PERFORMANCES DE COMPRESSEURS



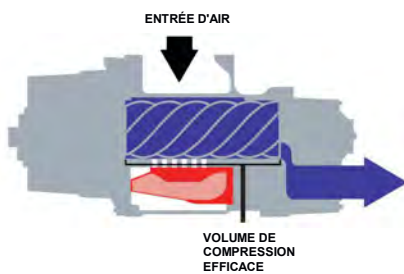
Le tableau ci-dessus est une représentation des systèmes de commande nominaux à des fins de comparaison générique. Une comparaison détaillée et précise des différents modèles de compresseur est disponible auprès de votre distributeur agréé.



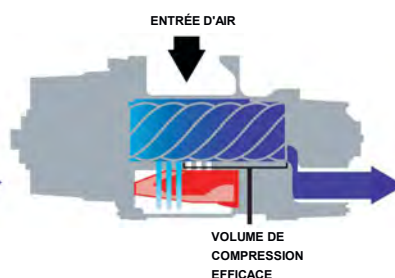
### ORIFICES DE DÉRIVATION DANS LE STATOR

*Rotors déposés pour montrer les orifices de dérivation*

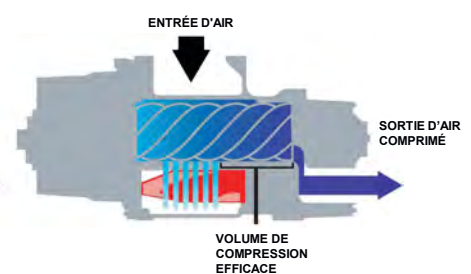
#### ORIFICES DE DÉRIVATION FERMÉS



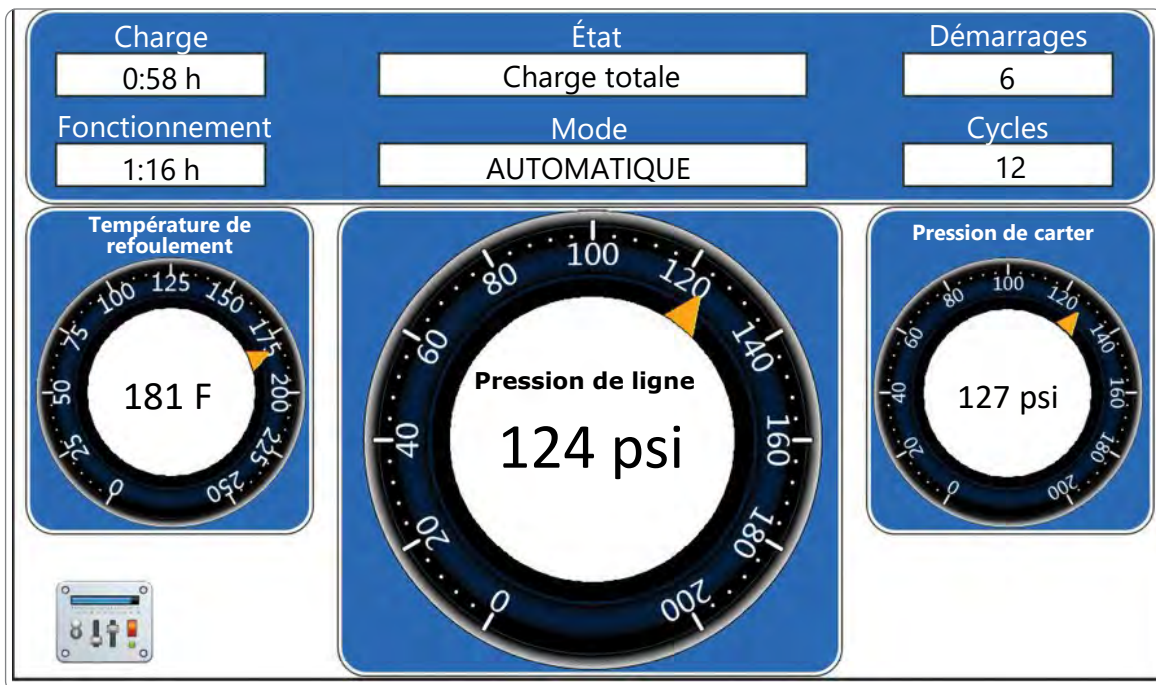
#### ORIFICES DE DÉRIVATION PARTIELLEMENT OUVERTS



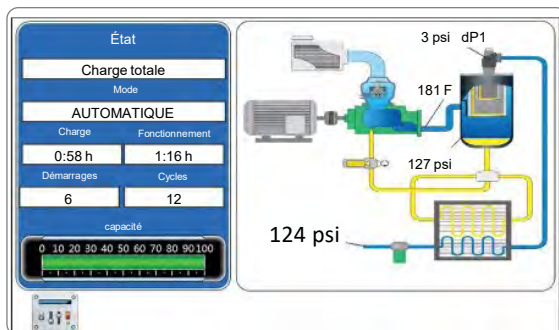
#### ORIFICES DE DÉRIVATION OUVERTS



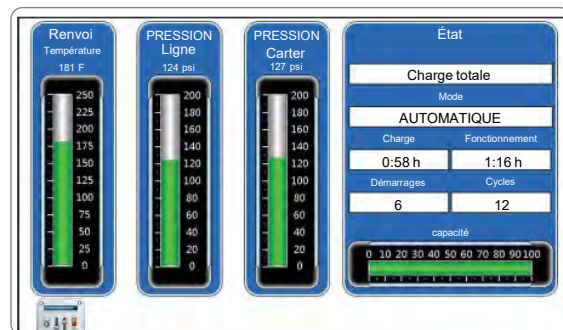
# CONTRÔLE ULTIME PAR L'UTILISATEUR



Dimensions réelles



Écran de copie en option



Écran analogique/numérique en option

*Le contrôleur à écran tactile Sullair (STS) utilise un grand écran couleur de 7 po pour une visualisation facile dans toutes les conditions d'éclairage*

## DES ÉCRANS BASÉS SUR DES MENUS OFFRENT UN ACCÈS FACILE À TOUS LES CONTRÔLES DU COMPRESSEUR

- Possibilité de mettre en séquence jusqu'à 16 compresseurs
- Plus de capacités de communication : Ethernet, ModBus RTU et ModBus TCP, cellulaire (service AirLinx®)
- Possibilité d'accès à distance par le biais d'un protocole VNC (Virtual Network Computing ou informatique en réseau virtuel)
- Programmation des démarrages/arrêts avec contrôle de la pression
- Protection environnementale NEMA 4
- Boutons de démarrage et d'arrêt discrets
- Voyants DEL d'état de fonctionnement à forte luminosité même lorsque l'affichage est atténué
- E/S expansible pour un suivi par capteur et un contrôle de sortie supplémentaires
- Prend en charge le suivi de puissance
- Représentation graphique des paramètres de fonctionnement par tendance
- La plupart des fonctions et réglages du contrôleur par le biais de sous-menus de contrôleur protégés
- Nouvelles capacités de téléchargement de données

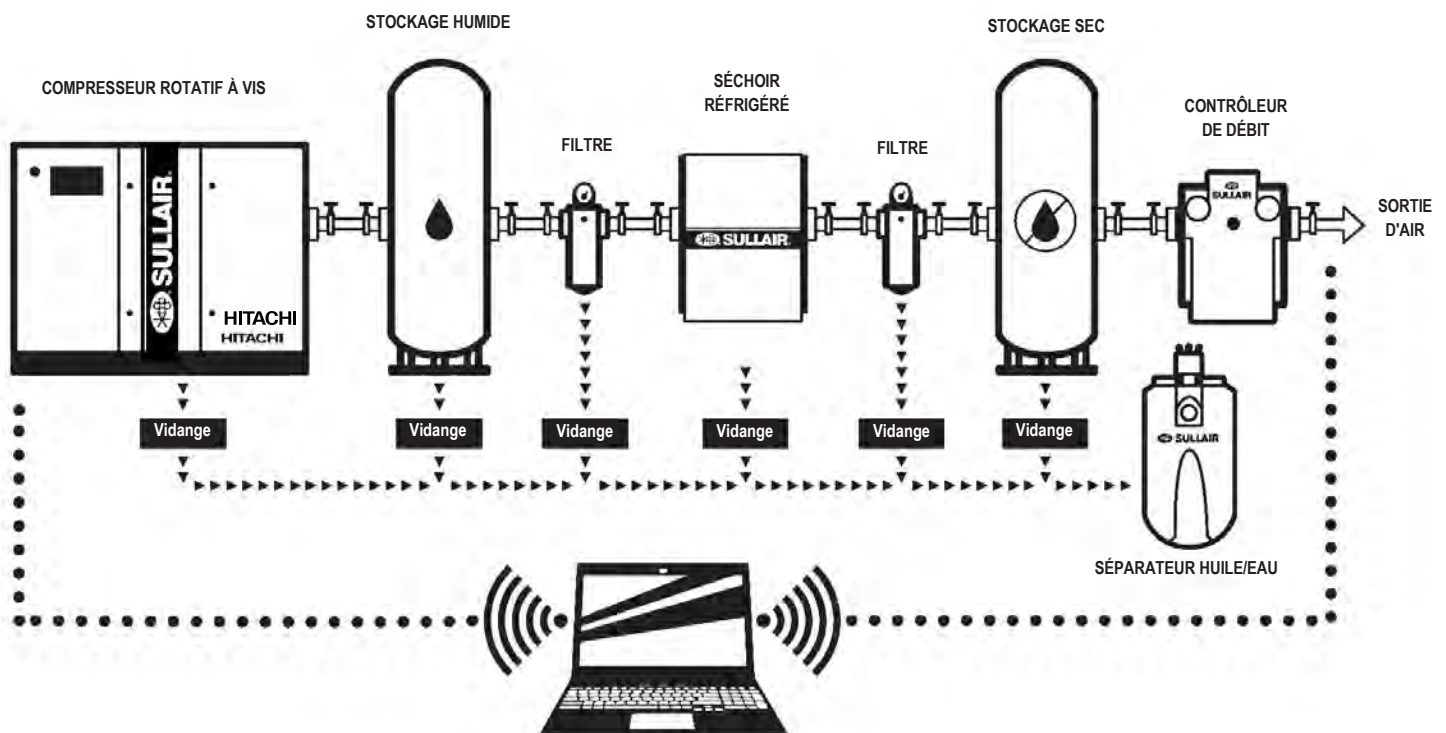
# SYSTÈMES FIXES D'ALIMENTATION EN AIR

Avec notre expertise de l'analyse, de la gestion et du contrôle de l'air comprimé, Sullair offre des solutions d'air comprimé complètes pour vous aider à réduire les coûts énergétiques et à améliorer la productivité.

- Audits d'air d'usine
- Produits à bon rendement énergétique
- Contrôles de systèmes d'air comprimé
- Matériel pour surveiller et gérer les systèmes d'air
- Produits de distribution d'air
- Assistance après-vente

Plus une gamme complète de pièces et lubrifiants d'origine de première qualité pour vous permettre de maintenir le fonctionnement optimal de vos compresseurs.

Chaque composant du système est soigneusement mis en correspondance en termes de capacité et de pression pour offrir des performances et un rendement énergétique maximaux.



# SPÉCIFICATIONS TECHNIQUES

POUR PLUS DE RENSEIGNEMENTS, VEUILLEZ CONTACTER  
VOTRE DISTRIBUTEUR SULLAIR LOCAL AGRÉÉ.



FRÉQUENCE 60 HZ			CAPACITÉS À PLEINE CHARGE								POIDS (ODP)		BRANCHEMENT DE DÉCHARGE	DIMENSIONS	NIVEAU ACOUSTIQUE
MODÈLE#	MOTEUR		100 psi cfm	7 bar m³/min	125 psi cfm	8,6 bar m³/min	150 psi cfm	10,3 bar m³/min	175 psi cfm	12,1 bar m³/min	lbs	kg	po	L x P x H po (mm)	dBA
	ch	kW													
SN5500	75	55	377	10,68	344	9,74	297	8,41	277	7,84	3248	1473	2 po NPT	88 x 43 x 69 (2223 x 1103 x 1740)	70-73
SN5500V	75	55	377	10,68	341	9,66	306	8,66	278	7,87	3346	1518			
SN5500S	75	55	387	10,96	354	10,02	—	—	—	—	3390	1538			
SN7500	100	75	490	13,88	444	12,57	398	11,27	370	10,48	3476	1577			
SN7500V	100	75	500	14,16	457	12,94	420	11,89	394	11,16	3729	1691			
SN7500S	100	75	500	14,16	457	12,94	418	11,84	371	10,51	3618	1641			