



# SERIE SRL

Compresores de aire sin aceite tipo espiral

2 a 44 hp • 1,5 a 33 kW



# Sullair e Hitachi

Desde 1965, los compresores de aire de Sullair son conocidos por su confiabilidad, durabilidad y rendimiento. El legado continúa ahora como Hitachi Global Air Power, ofreciendo la legendaria línea de productos de Sullair. En conjunto, dos titanes de la industria aportan experiencia, ingeniería y conocimiento especializado para cada necesidad de aire comprimido.

**CONFIABILIDAD.  
DURABILIDAD.  
RENDIMIENTO.**

*Estos son los pilares que definen la calidad de las soluciones de aire comprimido de Sullair. Es una promesa que mantenemos con cada máquina que fabricamos.*

## CONFIABILIDAD

Los clientes que han trabajado con Sullair saben que los activos intangibles marcan toda la diferencia: aspectos tales como la confianza y la tranquilidad. Trabajan cada día confiando plenamente en su equipo, así como con la certeza de contar con acceso a verdaderos expertos en compresores listos para ayudarles en todo momento.

## DURABILIDAD

Hitachi Global Air Power representa la fuerza colectiva de más de 150 años de experiencia en compresores y la legendaria durabilidad de los productos de Sullair. En talleres y fábricas de todo el mundo, nuestros productos han resistido la prueba del tiempo, operando de manera constante hoy tal como lo hicieron el primer día.

## RENDIMIENTO

Nuestra visión de éxito es doble: producir aire limpio y de calidad para el trabajo en cuestión y brindar soluciones rentables ahora y a largo plazo. Mediante altas normas de eficiencia para nuestros compresores, estamos comprometidos con el rendimiento del cliente, especialmente en aplicaciones donde la pureza del aire es fundamental.

La red de expertos en ingeniería y calidad de Hitachi Global Air Power continúa creando soluciones de aire comprimido de última generación y respetuosas con el medio ambiente para satisfacer las demandas de los clientes diligentes de hoy en día.

## SELLO SIN ACEITE DE SULLAIR

El Sello Sin Aceite de Sullair es su garantía de que el compresor produce el aire limpio requerido para sus necesidades operativas. Todos los compresores de Sullair que cumplen con la normativa ISO para aire sin aceite de clase 0 de la norma ISO 8573-1 ostentan el Sello Sin Aceite de Sullair.



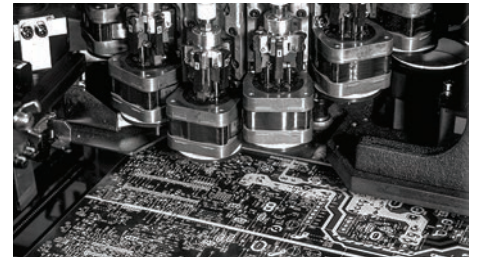
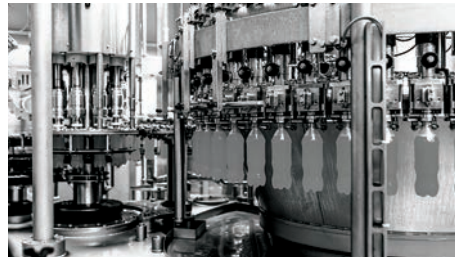
# COMPRESIÓN SIN ACEITE CON TECNOLOGÍA DE ESPIRAL

Los compresores de aire tipo espiral de la serie SRL son la elección perfecta para aplicaciones que requieren aire sin aceite, entre las que se incluyen las siguientes:

- El sector farmacéutico
- La producción de alimentos y bebidas
- Productos electrónicos
- La fabricación de alta tecnología
- Aplicaciones de investigación y desarrollo
- Robótica
- Aplicaciones dentales
- Sector automotriz
- Pinturas
- Aire para instrumentos sin aceite de alta calidad

## ¿Por qué sin aceite?

En muchas operaciones, el aire comprimido entra en contacto con elementos en el proceso de fabricación. Cuando es fundamental un aire puro, resulta esencial un aire sin aceite. Las partículas de aceite en el aire comprimido pueden contaminar los procesos posteriores, además de la producción. Los compresores sin aceite ayudan a eliminar la posible contaminación, ya que no se introduce aceite o lubricante en el proceso de compresión de aire. La reducción del riesgo de contaminación ayuda a mejorar las operaciones de la empresa y favorecen su rentabilidad.



## NORMAS DE CALIDAD DEL AIRE

### CLASES DE LA NORMA ISO 8573-1

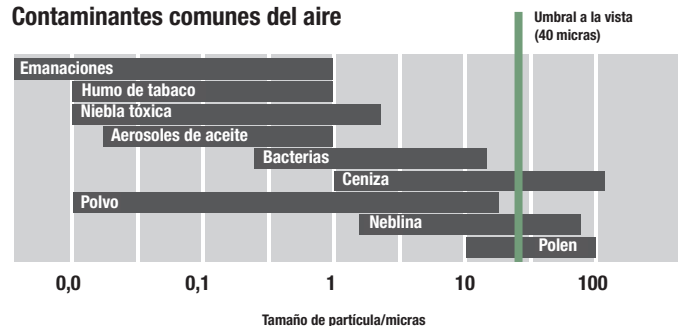
Clase	Número máximo de partículas sólidas por m <sup>3</sup>			Punto de condensación a presión, °F (°C)	Aceite (incl. vapor), mg/m <sup>3</sup>
	0,1 a 0,5 micras	0,5 a 1,0 micra	1,0 a 5,0 micras		
<b>0</b>	<b>Según la especificación del usuario final o del fabricante, siendo más estricta que la clase 1</b>				
1	≤ 20.000	≤ 400	≤ 10	≤ -94° (-70°)	0,01
2	≤ 400.000	≤ 6000	≤ 100	≤ -40° (-40°)	0,10
3	—	≤ 90.000	≤ 1000	≤ -4° (-20°)	1,00
4	—	—	≤ 10.000	≤ 37,4° (3°)	5,00
5	—	—	≤ 100.000	≤ 44,6° (7°)	—
6	—	—	—	≤ 50° (10°)	—

**Aire sin aceite de clase 0:** para aplicaciones en las que es esencial la pureza del aire, incluyendo el sector farmacéutico, alimentos y bebidas, productos electrónicos, pinturas automotrices y productos textiles.



Los compresores de la serie SRL se prueban para satisfacer los requisitos sin aceite bajo la norma ISO 8573-1.

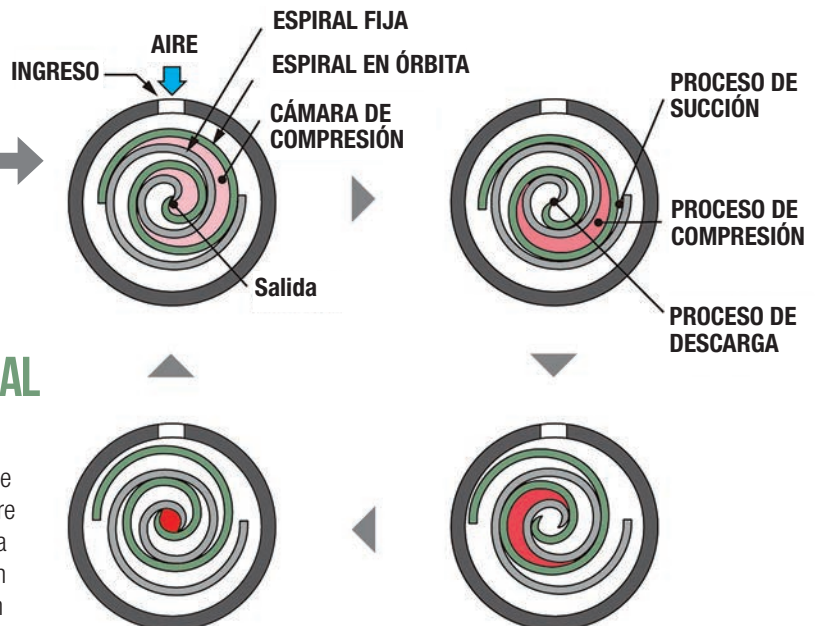
## Contaminantes comunes del aire



# SERIE SRL



INFORMACIÓN GENERAL DE PRODUCTOS TIPO ESPIRAL SIN ACEITE									
Potencia del motor, caballos de fuerza (hp)	2	3	5	7.5	10	15	22.5	30	44
Potencia del motor, kilovatios (kW)	1,5	2,2	3,7	5,5	7,5	11	16,5	22	33
Simplex (bomba de aire única)									
Multiplex (hasta seis bombas de aire)									
Presión nominal (psi)	120	120-145	120	120-145	122-145	122-145	122-145	122-145	122-145
Presión nominal (bar)	8,3	8,3-10	8,3	8,3-10	8,4-10	8,4-10	8,4-10	8,4-10	8,4-10



## TECNOLOGÍA DE COMPRESIÓN POR ESPIRAL

Dentro de cada bomba de la serie SRL hay dos espirales, una en órbita y otra fija. El aire que ingresa a la cámara de compresión se reduce gradualmente a medida que gira la espiral en órbita. El aire comprimido se evacúa a través de la salida en el centro. Debido a que el movimiento de aire es continuo desde el puerto de succión hasta el puerto de descarga, los compresores tipo espiral ofrecen un suministro de aire comprimido sin pulsaciones.

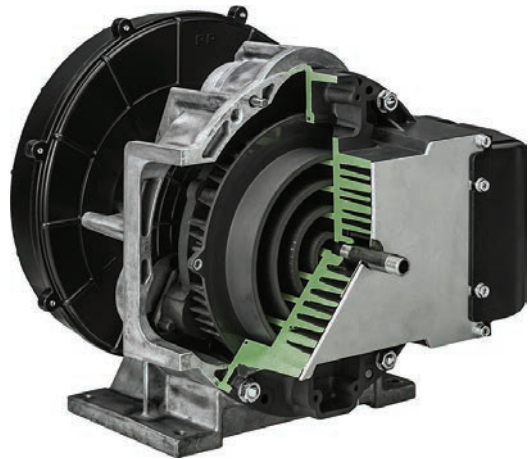
# LA DIFERENCIA DE LA SERIE SRL

¡La serie SRL proporciona aire sin aceite de manera confiable, eficiente y silenciosa!

Fabricada con base en la ingeniería de Hitachi, la serie SRL representa la tecnología avanzada de compresores tipo espiral para satisfacer sus necesidades de aire comprimido sin aceite, hoy y en el futuro.

## DISEÑO EXCLUSIVO DE ESPIRALES Y BOMBAS DE LA SERIE SRL

- El diseño patentado de envolvente de la espiral con sello de laberinto brinda un rendimiento y confiabilidad superiores.
- El sello de punta patentado reduce la fuga de aire, al tiempo que prolonga los intervalos de servicio.
- Dos entradas de aire para reducir la tensión en la bomba (solo bomba de 5,5 kW).
  - Conduce a una banda aérea superior más apretada.
  - Prolonga la vida útil de la bomba.
- El mantenimiento normal se puede efectuar sin desmontar la bomba.



## DISEÑO INTEGRADO PARA BENEFICIOS MÁXIMOS PARA EL USUARIO

- Enfriamiento altamente eficiente.
  - El enfriamiento de etapas múltiples reduce la temperatura ambiente en el exterior.
- El tanque receptor ayuda a disipar el calor mientras reduce los arranques y/o paradas del compresor.
- Presiones de aire de hasta 145 psi.
- Extremadamente silencioso.
  - Recinto completo estándar.
  - Aislamiento de vibraciones mecánicas y eléctricas.
  - Diseñado para ser colocado en el punto de necesidad de aire.
  - Niveles acústicos tan bajos como 48 dBA.
- El diseño compacto reduce el espacio necesario.
- Mantenimiento sencillo.
  - Fácil acceso para inspección y mantenimiento.



Patentes estadounidenses: 6808373; 8628313; 8647085.

# OPERACIONES DE COMPRESORES EFICIENTES = AHORRO DE ENERGÍA

Maximizar la eficiencia significa más que solo tener un compresor de aire eficiente. Todos los compresores de la serie SRL tienen una lógica incorporada para ayudar a utilizar los compresores de aire de la manera más eficiente, lo que no solo ahorra desgaste en el compresor, sino que también ahorra energía, ¡lo cual le permite ahorrar dinero!

## Control de transmisión múltiple (solo unidades multiplex)

El control patentado de transmisión múltiple monitorea el funcionamiento del compresor, anticipa las necesidades de aire comprimido y luego modifica la operación de forma automática de la siguiente manera:

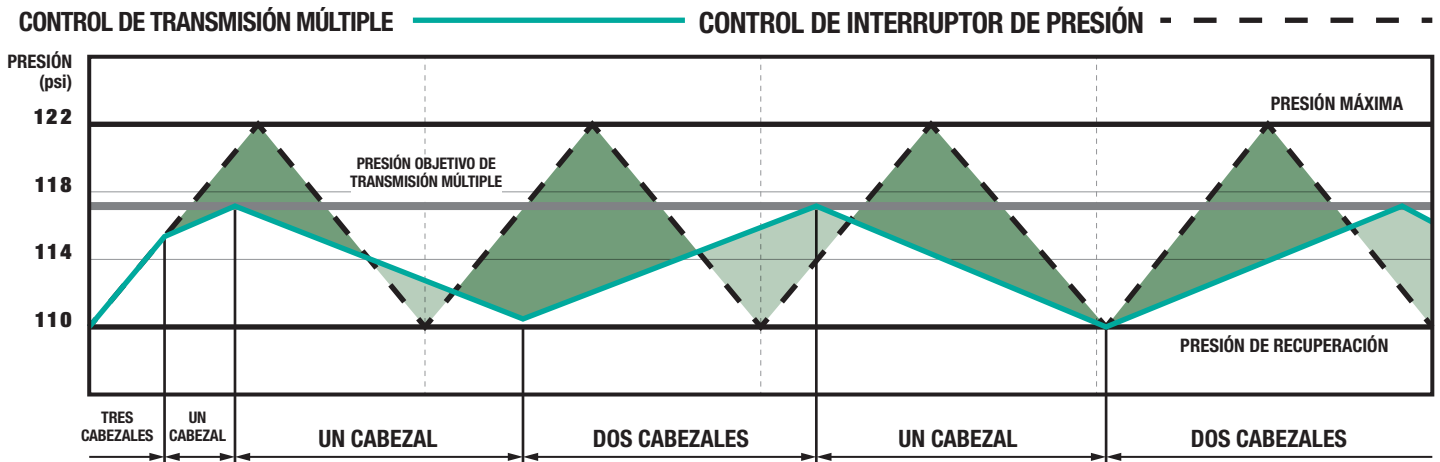
- No es necesario apagar las bombas del compresor.
- Reduce automáticamente la configuración de presión máxima.

Este proceso ahorra energía al no producir aire innecesario. El cambio de la carga operativa entre las bombas de compresor disponibles ayuda a prolongar la vida útil del compresor, y el control de transmisión múltiple

mantiene la presión necesaria para evitar la caída de presión.

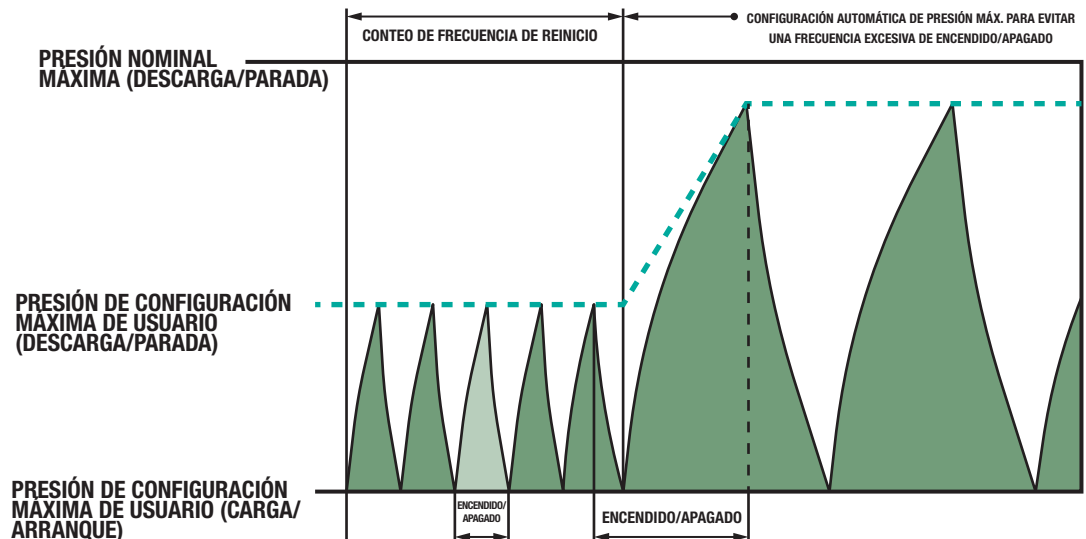
## Modo de interruptor de presión

Cuando el compresor opera en modo de interruptor de presión, la bomba del compresor (bombas en unidades multiplex) se detiene automáticamente cuando se alcanza la presión máxima. Cuando el sistema alcanza la presión de recuperación, cada bomba en el compresor vuelve a arrancar.



## Lógica de control de ciclos

La reducción de la presión máxima se realiza con frecuencia para ahorrar energía. Sin embargo, una presión demasiado baja puede dar lugar a un exceso de ciclos de encendido/apagado, lo que aumenta el desgaste del compresor. La lógica de control de ciclos ajusta automáticamente la presión máxima para alargar los ciclos de encendido/apagado, lo que reduce el reinicio excesivo.





## SERIE SRL (SE MUESTRA UN MODELO SIMPLEX)

1. **Tablero de control**
2. **Botón de parada de emergencia**
3. **Panel de arranque**
4. **Válvula de drenaje de condensado**



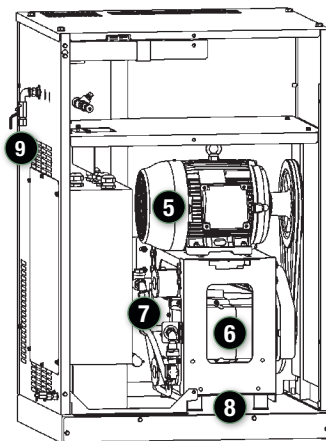
DISPONIBLE PARA EL MODELO SRL5.5

## SISTEMA DE AIRE DE RENDIMIENTO SRL

El sistema de aire de rendimiento SRL es una solución integral para ayudar a que su aire se mantenga limpio, seco y listo.

El sistema de aire de rendimiento SRL incluye lo siguiente:

- Secador refrigerado para ayudar a eliminar el vapor de agua.
- Tanque receptor de 80 galones: aprobado por ASME y CRN.
- Temperatura máxima de funcionamiento de hasta 210 °F.



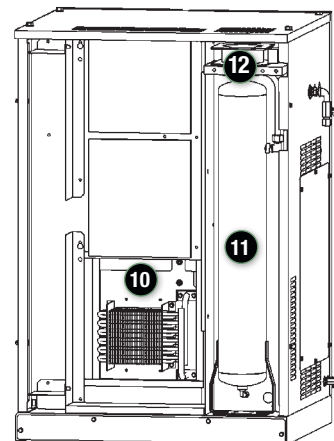
### 5. Motor eléctrico principal

- 2, 3, 5 o 7,5 hp
- 1800 rpm
- Alta eficiencia NEMA: servicio pesado
- Paquete simplex: un (1) motor
- Paquete multiplex: un (1) motor por bomba tipo espiral
- Normas TEFC

### 6. Bomba tipo espiral SRL

- Simplex: una (1) bomba tipo espiral
- Multiplex: seis (6) bombas tipo espiral
- No se necesita desmontaje para el mantenimiento normal

### 7. Filtro de aire de entrada



### 8. Aisladores de vibración de caucho:

ayudan a reducir la vibración y el ruido de operación

### 9. Válvula de cierre en la descarga

**El enfriamiento en múltiples etapas reduce la necesidad de secadores de alta temperatura**

### 10. Posenfriador primario

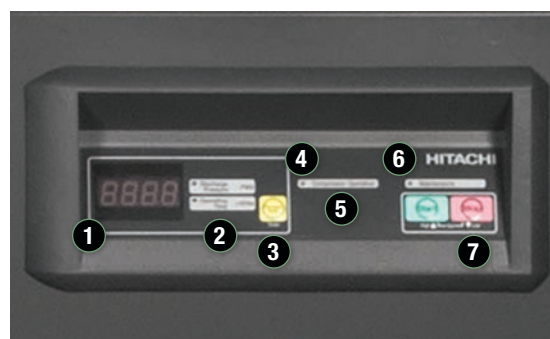
### 11. Tanque receptor de aire

- Ayuda a disipar el calor
- Reduce los arranques y paradas, lo que ayuda a reducir el estrés en la bomba tipo espiral

### 12. Ventilador de ventilación: proporciona posenfriamiento secundario

## SERIE SRL: CONTROLADOR

1. **Pantalla digital:** muestra la presión de descarga; las horas totales de operación; alarma/errores (si corresponde).
2. **Luces indicadoras:** parte superior = presión de descarga (psi); parte inferior = tiempo de operación (x10 horas).
3. **Cambio de pantalla:** cambia entre pantallas.
4. **Luz de operación del compresor:** se enciende en color verde mientras el compresor está en operación.
5. **Cambio de modo de control (solo modelos multiplex):** cambia los modos de control del compresor.
6. **Alerta de mantenimiento:** la luz se enciende cuando se han alcanzado los intervalos de mantenimiento.
7. **Interruptores de arranque/parada de compresor**



# ESPECIFICACIONES TÉCNICAS

PARA OBTENER MÁS INFORMACIÓN, PÓNGASE EN CONTACTO CON SU DISTRIBUIDOR LOCAL AUTORIZADO DE SULLAIR.



Escanee para ver la línea completa sin aceite.

SERIE SRL — 60 HZ											
Bomba	Modelo	hp	kW	Presión nominal (psi)	Rendimiento (cfm)*	Rendimiento (m³/min)*	Salida (NPT)	Peso lb (kg)	Anchura in (mm)	Profundidad in (mm)	Altura in (mm)
Simplex	SRL1.5	2	1,5	120	5,7	0,2	3/8	373 (169)	27 (695)	28 (700)	45 (1145)
	SRL2.2	3	2,2	120-145	8,5	0,2	3/8	406 (184)			
	SRL3.7	5	3,7	120	14,1	0,4	3/8	485 (220)	31 (800)	30 (750)	47 (1190)
	SRL5.5	7,5	5,5	120-145	21,2	0,6	3/8	551 (250)			
Multiplex	SRL7.5	10	7,5	122-145	30,2	0,9	3/4	888 (403)	42,5 (1080)	30,3 (770)	53 (1345)
	SRL11	15	11	122-145	43,1	1,2	3/4	992 (450)			
	SRL16.5	22	16,5	122-145	64,6	1,8	1	1367 (620)	54,3 (1380)	30,3 (770)	58,9 (1495)
	SRL22	30	22	122-145	86,2	2,4	1 1/2	2249 (1020)			
	SRL33	44	33	122-145	129,3	3,7	1 1/2	2778 (1260)	58,9 (1495)	57,9 (1470)	59,1 (1500)

\* Especificaciones de rendimiento a la clasificación de presión más baja

Montaje en tanque con secador								
Modelo	Longitud		Anchura		Altura		Peso	
	in	mm	in	mm	in	mm	lb	kg
SRL5.5	72	1831	31	783	73	1857	1023	464

## OPERACIÓN SILENCIOSA

Los compresores de la serie SRL no solamente son silenciosos... son súper silenciosos. Los niveles de ruido de hasta 48 dBA hacen que los compresores de la serie SRL de Sullair sean adecuados para aplicaciones en interiores y no requieran una sala con atenuación de ruido por separado. De hecho, estos compresores pueden instalarse en el punto de uso, lo que reduce los costos de instalación y ductería.

### Niveles comparativos de ruido

dBA		dBA	
40	Biblioteca	85	Restaurante ruidoso
<b>Tan bajo como 48</b>	<b>Serie SRL</b>	90	Tractor
50	Lluvia	100	Maquinaria de fábrica
55	Percolador de café	110	Soplador de hojas
60	Máquina de coser	120	Trueno
70	Tráfico de autopista	130	Martillo neumático
80	Timbre de puerta		



Fuente: Centro para la Audición y la Comunicación

Hitachi Global Air Power US, LLC

[HitachiGlobalAirPower.Com/OilFree](http://HitachiGlobalAirPower.Com/OilFree)



©2024 Hitachi Global Air Power US, LLC. Las especificaciones, incluyendo la apariencia, están sujetas a cambios sin previo aviso. SAPSRLES202403-5  
El símbolo de Sullair y el logotipo de Sullair son marcas registradas de Hitachi Global Air Power US, LLC.  
Productos originales de la serie SRL diseñados por Hitachi Industrial Equipment Systems Co., Ltd.